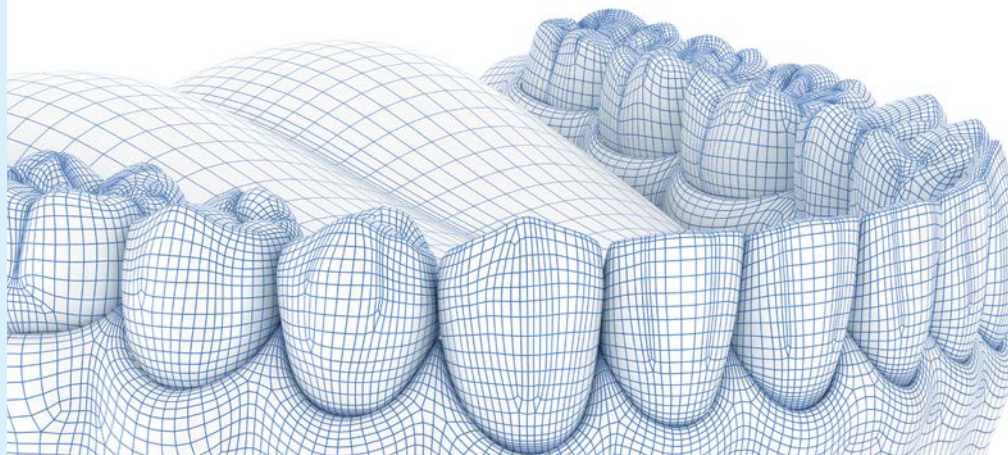


# ПРОТЕЗИРОВАНИЕ НА ИМПЛАНТАТАХ

**С**ОВРЕМЕННУЮ СТОМАТОЛОГИЮ УЖЕ НЕВОЗМОЖНО ПРЕДСТАВИТЬ БЕЗ ИМПЛАНТАЦИИ — ЭТО ОСНОВНОЙ СПОСОБ ВОССТАНОВЛЕНИЯ УТРАЧЕННЫХ ЗУБОВ. ПРИ ДОЛЖНОМ УХОДЕ ИМПЛАНТАТЫ ПРОСЛУЖАТ ВСЮ ЖИЗНЬ, А ПРОТЕЗ ПРИ НЕОБХОДИМОСТИ ЛЕГКО МОЖНО ЗАМЕНИТЬ.



**СЕРГЕЙ СЕРГЕЕВИЧ  
ВОРОНКОВ**

Стоматолог-ортопед, терапевт  
**Опыт работы:** более 5 лет

## ОСНОВНЫЕ ТИПЫ ФИКСАЦИИ

Существуют два основных типа фиксации коронок и протезов на имплантатах.

### ВИНТОВАЯ ФИКСАЦИЯ

Протез вместе с абатментом крепится непосредственно к имплантату с помощью винта через отверстие в коронке, которое затем запечатывается композитным материалом. Коронку легко снять в случае скола, необходимости починки. Но если отверстие под винт выходит на переднюю поверхность зуба, это может повредить эстетике.

### ЦЕМЕНТНАЯ ФИКСАЦИЯ

Сначала к телу имплантата прикручивается абатмент, потом с помощью стоматологического цемента к нему приклеивается коронка. Фиксация технически проще, за счет отсутствия отверстия

## ПРЕИМУЩЕСТВА ПРОТЕЗИРОВАНИЯ НА ИМПЛАНТАТАХ

- 1 Соседние здоровые зубы не обтачиваются, как это делается при протезировании традиционными мостовидными протезами.
- 2 Обычный съемный протез, сдавливая ткани под собой, ускоряет атрофию кости челюсти. Протезы на имплантатах замедляют потерю костной ткани.
- 3 Высокая эстетика и функциональность коронок на имплантатах.
- 4 Надежная прочная фиксация протезов при полном отсутствии зубов.

в коронке под винт достигается хорошая эстетика. Но демонтировать коронку довольно сложно. Из минусов нужно также

отметить возможность неконтролируемого попадания цемента под десну, что может вызвать ее воспаление.

## КАКУЮ КОРОНКУ ЛУЧШЕ ПОСТАВИТЬ НА ИМПЛАНТАТ?

Безусловным лидером является безметалловая керамика — диоксид циркония или керамика E-max. Можно использовать комбинацию диоксида циркония с нанесением на него керамической массы. Коронки такого типа отличаются безупречной эстетикой, натуральностью, биосовместимостью с мягкими тканями. Это особенно актуально для зоны улыбки. Если же протезирование планируется в жевательном отделе и пациент не хочет переплачивать, можно изготовить коронки из металлокерамики, они дешевле и такие же надежные 😊

## КАКИЕ КОНСТРУКЦИИ УСТАНОВЛИВАЮТСЯ НА ИМПЛАНТАТЫ?

- 1 **ОДИНОЧНАЯ КОРОНКА** при отсутствии одного зуба.
- 2 **МОСТОВИДНЫЙ ПРОТЕЗ** при отсутствии двух и более зубов подряд, вплоть до замещения всех зубов челюсти.
- 3 **ПОЛНЫЕ ПРОТЕЗЫ** при утрате всех зубов. Представляют собой цельную конструкцию и требуют 4–8 имплантатов для одной челюсти.

## ЗАПИШИТЕСЬ НА ПРИЕМ

### АКТИВСТОМ

Москва, 4-й Крутицкий пер., 14

+7 (495) 671 7681

+7 (903) 726 6663

Сайт клиники: [aktivstom.ru](http://aktivstom.ru)